

**EN PAYS
BASQUE**

Euskal Herrian



**APPARTEMENT DANS MAISON
EIHERABIDEA - BARDOS - PAYS
BASQUE**

APPARTEMENT DANS MAISON
EIHERABIDEA - BARDOS

Location de vacances pour 4 personnes à Bardos - Pays
Basque

<https://maison-eiherabidea-bardos.fr>



Madame Nicole LABORDE

+33 5 59 56 83 01

+33 6 88 83 52 12

A Appartement dans Maison Eiherabidea -
Bardos : Maison Eiherabidea, 270 chemin de
Sarrikueta 64520 BARDOS





Appartement dans Maison Eiherabidea - Bardos

☆☆



Appartement



4

personnes
(Maxi: 4 pers.)



2

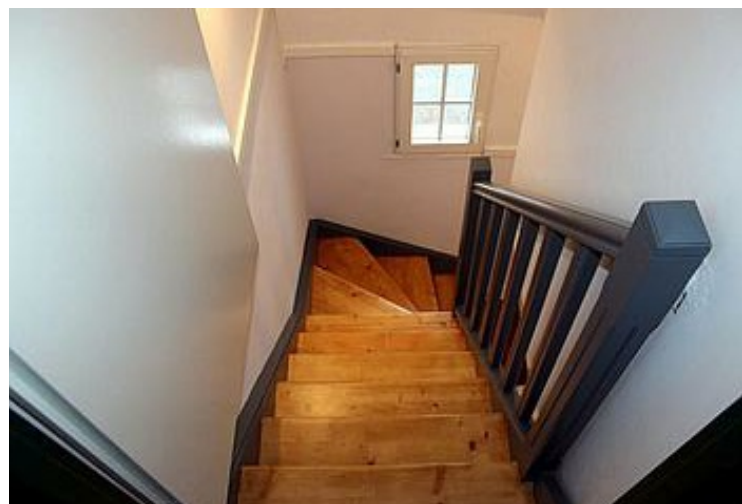
chambres



45

m²

Appartement situé au calme en pleine campagne, dans une maison de style basque à 4 km du centre du village dans le quartier Ibarre. L'A64 est à 3 km pour accéder aux plages de la côte basque, Anglet et Biarritz. Au 1^{er} étage d'une maison individuelle, l'appartement dispose d'un accès et d'une entrée indépendante. 15 km de la ville d'Hasparren et proche des sites touristiques comme le château de Bidache, la Base de loisirs Pop de Guiche, le lac de Sames, des producteurs locaux, notamment le kiwi, le porc gascon et le porc basque avec des visites de fermes.



Pièces et équipements

<i>Chambres</i>	Chambre(s): 2 Lit(s): 1	dont lit(s) 1 pers.: 0 dont lit(s) 2 pers.: 1
<i>Salle de bains / Salle d'eau</i>	Salle de bains avec douche Salle(s) d'eau (avec douche): 1	
<i>WC</i>	WC: 1 WC indépendants	
<i>Cuisine</i>	Congélateur Four à micro ondes Réfrigérateur	Four Lave vaisselle
<i>Autres pièces</i>	Balcon Terrasse	Séjour
<i>Media</i>	Télévision	Wifi
<i>Autres équipements</i>	Lave linge privatif	Matériel de repassage
<i>Chauffage / AC</i>	Chauffage	Poêle à bois
<i>Exterieur</i>	Abri couvert Salon de jardin	Cour commune
<i>Divers</i>		

Infos sur l'établissement



Communs

A proximité propriétaire
Entrée indépendante

Dans maison



Activités



Internet

Accès Internet



Parking

Parking



Services

Nettoyage / ménage



Extérieurs

A savoir : conditions de la location

Arrivée

Départ

Langue(s) parlée(s) Basque Espagnol Français

*Annulation/
Prépaiement/
Dépot de
garantie*

Moyens de paiement Chèques bancaires et postaux Chèques Vacances Espèces

Ménage

Draps et Linge de maison Draps et/ou linge compris

Enfants et lits d'appoints

Animaux domestiques Les animaux ne sont pas admis.

Tarifs (au 07/01/22)

Appartement dans Maison Eiherabidea - Bardos

Tarifs en €:	Tarif 1 nuit en semaine (L, M, M, J, D)	Tarif 1 nuit en weekend (V ou S)	Tarif 2 nuits weekend (V+S)	Tarif 7 nuits semaine
du 01/04/2022 au 02/07/2022	70€	70€	140€	280€
du 02/07/2022 au 30/07/2022				350€
du 30/07/2022 au 27/08/2022				420€
du 27/08/2022 au 29/10/2022	70€	70€	140€	280€

Mes recommandations



Restaurant Mendibilenea

+33 5 59 65 85 11
Bourg

14.2 km
AMOROTS-SUCCOS



L'auberge Mendibilenea est labellisée "Auberges de villages", et est recommandée par le "guide du routard" depuis l'année 2000. Mendibilenea est à la campagne, située à Amorots dans un petit village au coeur du pays basque, à mi-chemin de la mer et de la montagne. Cuisine familiale avec des spécialités locales comme le axoa, le foie gras, l'omelette aux cèpes ou la piperade... L'établissement propose également des chambres et une piscine.



Restaurant Gozo Gose

+33 7 85 87 62 81
370 route d'Arrotzetxea

18.8 km
AMENDEUX-ONEIX



Gexine gère une activité de traiteur pour des banquets, buffets et réunions de famille. Elle propose des petits plats à partir de produits fermier labellisés Idoki et de saison dont beaucoup issus de l'agriculture biologique.



Plage du Lac des Arroques

+33 5 59 56 78 34
136 chemin du lac
<http://www.basedepop.fr>

3.1 km
GUICHE



A 20 minutes de Bayonne, le lac des Arroques vous propose un instant baignade dans une eau de source de qualité «excellente ». La zone de baignade est surveillée par un maître-nageur-sauveteur en haute saison. Pour les jeux des petits et le bien être des grands, le fond de l'eau est recouvert de sable fin. Les espaces verts vous permettront d'y installer vos serviettes. Au coeur d'un cadre naturel préservé, la Base de pop vous propose des installations ludiques pour enfants et adultes : Waterjump, l'Accreau Park (un parcours d'aventure flottant composé de trampolines), tyrolienne aquatique, toboggans, catapulte humaine, paddles, kayaks, barques, paddles Géants. Pêche sur une partie du lac, et promenade balisée autour du lac. Snack bar, tables ombragées et espace ludique : terrains de pétanque, volley, foot, jeux pour petits enfants...



Base de Pop

+33 5 59 58 78 34
136 chemin du lac
<http://www.basedepop.fr>

3.2 km
GUICHE



A 30 min de Biarritz et à 45 min d'Hossegor, le site se trouve à la campagne dans un espace au calme entouré de verdure. Base de délires aquatiques autour d'un lac naturel, avec de nombreuses activités pour toute la famille : Pour les sportifs : le Water Jump, envoyez-vous en l'air sur nos trampolines pour tous niveaux. Pour toutes les personnes sachant nager : l'Accreau Park, un parcours d'aventure flottant composé de trampolines, tyrolienne aquatique, toboggans, catapulte humaine... Location d'embarcation : Paddles, Kayaks, Barques et même des Paddles Géants pour embarquer jusqu'à 8 personnes. Offre de restauration sur place avec tables ombragées, espace ludique : terrains de pétanque, volley, foot, jeux pour petits enfants...



Terra Aventura - Têtu comme un Bidachot

+33 5 59 56 03 49
<https://www.terra-aventura.fr/>

5.1 km
BIDACHE



Bidache est un village plein de surprises, petites ruelles, ancien chemin de rondes et château imposant... On y trouve la pierre de Bidache, la plus dure du monde qui a donné son nom gascon aux têtus, les tignous ! Suivez Zouti le bricoleur qui prend toujours soin de son matériel de tailleur de pierre et résolvez l'énigme de Bidache... Difficulté : 3 sur 5.



Jungle Canoë

+33 6 89 29 79 34

<https://canoe64.wixsite.com/paysbasqu>

6.4 km

📍 LA BASTIDE-
CLAIRENCE

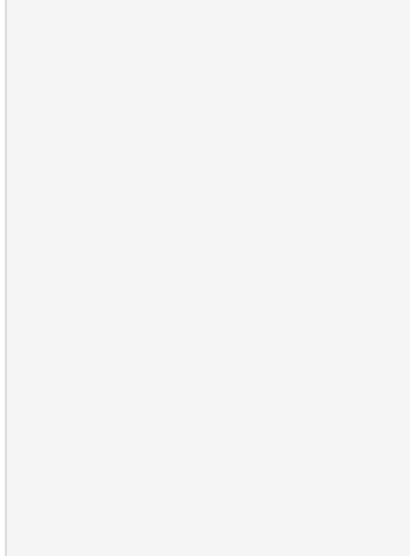


Bienvenue à La Bastide-Clairence au cœur du Pays basque. A 20 min de la côte Basque et du Sud des Landes, situé entre mer et montagne, venez vous détendre au travers d'une balade en canoë. Un parcours en juillet et août accessible à tous vous est proposé en location de canoë ; 2 heures de descente qui vous laissera le temps de faire un arrêt trempette tout en appréciant un site exceptionnel, sauvage et paisible, puis de découvrir la Bastide Clairence, village classé "Plus beau village de France" avec son histoire, son architecture et son artisanat. Au printemps et à l'automne un autre parcours vous est proposé. La navigation se pratique sur la Nive entre Ixassou et les Bas Cambo. Pour cette descente vous serez accompagné d'un guide diplômé pour une balade de 2 heures.



GR 65 De Larribar-Sorhapuru à Ostabat

📍 LARRIBAR-SORHAPURU



Parcours pédagogique de la Bidouze

+33 5 59 56 03 49

<https://www.en-pays-basque.fr/territoire>

5.3 km

📍 GUICHE



En contre-bas du Château des Ducs de Gramont, cet ancien chemin de halage longe la rivière Bidouze. Le parcours démarre du port traditionnel en pierre à côté du pont vert et se termine au port de Cassous (à mi-chemin de Bidache). Des panneaux d'interprétation vous aideront à découvrir la faune, la flore, la pêche, les cigognes... et vous profiterez du calme de cet endroit paisible classé Espace Naturel Sensible. Long de 4,5 km, il ne fait pas de boucle et est réservé aux vélos et aux marcheurs. Zone humide susceptible d'inondation.



Le Bec de la Bidouze

+33 5 59 56 03 49

D261

<https://www.en-pays-basque.fr/territoire>

6.4 km

📍 GUICHE



Tout comme le bec des gaves, le lieu est une invitation à la détente et au repos. Les eaux paisibles de la Bidouze se déversent dans celles de l'Adour, et au soleil couchant, le fleuve s'embrase avec en toile de fond la Rhune. Les marées jouent encore jusqu'ici, les pêcheurs font silence et les saumons remontent vers les Pyrénées.



Mes recommandations (suite)

Toutes les activités en Adour

Découvrir

EN PAYS BASQUE

OFFICE DE TOURISME PAYS BASQUE

WWW.EN-PAYS-BASQUE.FR

Euskal Herrian



: Restaurants : Activités et Loisirs : Nature : Culturel : Dégustations